



НОВА ПРОДУКТОВА ГАМА

ПРЕДСТАВЯНЕ 6/2016



XPT

EXTREME PROTECTION TECHNOLOGY

BL MOTOR

18V LITHIUM-ION



Компактна и ергономична конструкция

Максимален въртящ момент 40 Nm

Леки и удобни



DHP483

АКУМУЛАТОРЕН
ВИНТОВЕРТ



DDF483

АКУМУЛАТОРЕН
ВИНТОВЕРТ



DDF083

АКУМУЛАТОРЕН
ВИНТОВЕРТ



АКУМУЛАТОРЕН УДАРЕН ВИНТОВЕРТ

DHP483



АКУМУЛАТОРЕН ВИНТОВЕРТ

DDF483



АКУМУЛАТОРЕН ВИНТОВЕРТ

DDF083

Самозатягащ 13mm (1/2") патронник (DDF483, DHP483)
Шестостепен патронник (1/4") (DDF083)



Регулиране на оборотите чрез спусъка

DHP483: Звуково налягане (LpA): 83 dB(A),
Ниво на звукова мощност (LwA): 94 dB (A),
Отклонение (K): 3 dB(A)
DDF483: Ниво на звуково налягане (LpA): 77 dB(A),
Отклонение (K): 3 dB(A)
DDF083: Ниво на звуково налягане (LpA): 77 dB(A),
Отклонение (K): 3 dB(A)



Изображение: DDF483

Удобна ергономична ръкохватка за винтоверт



A) За осигуряване на максимален натиск върху найкриника, горната задна част на ръкохватката е ергономично извита и разширена, за да пасва на U-образния контур, образуван между палеца и показалеца на потребителя.
B) Орбренната гумена ръкохватка позволява стабилно захващане от всички пръсти на ръката и позволява противодействие с обратен въртящ момент независимо от настоящата посока на въртене на винтоверта.

Компактна глава на машината

L	Предходен модел	
DHP483	192 mm	176 mm
DDF483	179 mm	162 mm
DDF083	-	124 mm



W	
DHP483	63 mm
DDF483	55 mm
DDF083	



Скоба за колан

20 степени на въртящ момент



Две работни LED лампи



Редуктор с 2 механично задавани скорости



Модел	Батерия	Зарядно устройство	Куфар за пренасяне	Цена без ДДС
DDF483RFE	2 x BL1830	DC18RC		
DDF483Z	-	-	-	
DHP483RFE	2 x BL1830	DC18RC		
DHP483Z	-	-	-	
DDF083Z	-	-	-	

Модел	DHP483	DDF483	DDF083
Напрежение на батерията	18 V	18 V	18 V
Обороти на празен ход, степен 1/2	0 - 500/0 - 1700 min ⁻¹	0 - 500/0 - 1700 min ⁻¹	0 - 500/0 - 1700 min ⁻¹
Удари в минута, степен 1/2	0 - 7500/0 - 25 500 min ⁻¹	-	-
Захват на патронника	1,5 - 13 mm	1,5 - 13 mm	1/4"
Капацитет за пробиване – стомана/дърво/зидария	13/36/13 mm	13/36/- mm	13/36/- mm
Макс. затягащ момент (висок/нисък)	40 / 23 Nm	40 / 23 Nm	40 / 23 Nm
Размери (Д x Ш x В)	176 x 79 x 247 mm	162 x 79 x 247 mm	124 x 79 x 247 mm
Тегло (ЕПТА)*	1,6 kg	1,5 kg	1,3 kg

* С батерия BL1860B

XPT

EXTREME PROTECTION TECHNOLOGY

BL MOTOR

18V LITHIUM-ION



АКУМУЛАТОРЕН УДАРЕН ВИНТОВЕРТ

DHP484

- ▶ Здрав алуминиев корпус на редуктора
- ▶ Малка обща дължина
- ▶ Високи обороти 2000 min⁻¹



DHP484:
Ниво на вибрации: 8,0 m/s²
Отклонение (K): 1,5 m/s²
Звуково налягане (LpA): 88 dB(A)
Ниво на звукова мощност (LwA): 99 dB(A)
Отклонение (K): 3 dB(A)

DDF484:
Ниво на вибрации: 2,5 m/s²
Отклонение (K): 1,5 m/s²
Звуково налягане (LpA): 76 dB(A)
Отклонение (K): 3 dB(A)

Модел	DHP484	DDF484
Напрежение на батерията	18 V	18 V
Обороти на празен ход, степен 1/2	0 - 500/0 - 2000 min ⁻¹	0 - 500/0 - 2000 min ⁻¹
Удари в минута, степен 1/2	0 - 7500/0 - 30000 min ⁻¹	-
Захват на патронника	1,5 - 13 mm	1,5 - 13 mm
Капацитет за пробиване – стомана/дърво/зидария	13/38/13 mm	13/38/- mm
Макс. затягащ момент (висок/нисък)	54 / 30 Nm	54 / 30 Nm
Размери (Д x Ш x В)*	182 x 79 x 261 mm	172 x 79 x 261 mm
Тегло (ЕПТА)*	1,8 kg	1,8 kg



АКУМУЛАТОРЕН ВИНТОВЕРТ

DDF484

Удобна ергономична ръкохватка за винтоверт
За осигуряване на максимален натиск върху накрайника, горната задна част на ръкохватката е ергономично извита и разширена, за да пасва на U-образния контур, образуван между палеца и показалеца на потребителя.

Две работни LED лампи



21 степени на въртящ момент



Редуктор с 2 механично задавани скорости



Модел	Батерия	Зарядно устройство	Куфар за пренасяне	Цена без ДДС
DDF484RFE	2 x BL1830	DC18RC		
DDF484RTE	2 x BL1850	DC18RC		
DDF484Z	-	-	-	
DHP484RFE	2 x BL1830	DC18RC		
DHP484Z	-	-	-	

* С батерия BL1860B

ИЗБОР НА ПРОДУКТ СПОРЕД ЗАТЯГАЩ МОМЕНТ НА ВИНТОВЕРТА

Акумулаторен ударен винтоверт/Акумулаторен винтоверт

Безчетков двигател

- Без нужда от поддръжка поради липса на четки
- Извършва повече работа с едно зареждане на батерията
- Увеличен експлоатационен живот на батерията
- Издържа на продължителна непрекъсната работа

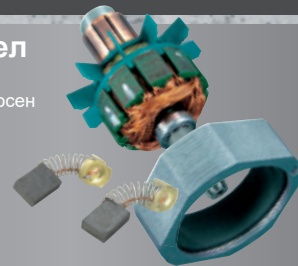


Четков електродвигател

Високо съотношение мощност/тегло, постигнато чрез използване на 4-полюсен електродвигател

4-полюсен електродвигател

2-полюсен електродвигател



Макс. затягащ момент
Мек контакт

Макс. затягащ момент
Твърд контакт

Макс. затягащ момент
Мек контакт

60 Nm

115 Nm

DHP481
DDF481

21 степени на въртящ момент

BL MOTOR XPT

91 Nm

58 Nm

DHP458
DDF458

4-полюсен електродвигател

21 степени на въртящ момент

BL MOTOR XPT

30 Nm

54 Nm

DHP484
DDF484

21 степени на въртящ момент

BL MOTOR XPT

62 Nm

36 Nm

DHP482
DDF482

4-полюсен електродвигател

21 степени на въртящ момент

BL MOTOR XPT

21 Nm

40 Nm

DHP483
DDF483

20 степени на въртящ момент

BL MOTOR XPT

42 Nm

27 Nm

DHP453
DDF453

2-полюсен електродвигател

16 степени на въртящ момент

BL MOTOR XPT

Акумулаторен ударен винтоверт/Акумулаторен винтоверт	DHP481 DDF481	DHP483 DDF483	DHP484 DDF484	DHP458 DDF458	DHP482 DDF482	DHP453 DDF453
Капацитет за пробиване	13 mm	13 mm	13 mm	13 mm	13 mm	13 mm
Стомана	76 mm	36 mm	38 mm	76 mm	38 mm	36 mm
Дърво	16 mm	13 mm	13 mm	16 mm	13 mm	13 mm
Зидария (Винтоверт)						
Удари в минута: Висока/Ниска (Винтоверт)	0-31.500/ 0-8.250 min ⁻¹	0-25.500/ 0-7.500 min ⁻¹	0-30.000/ 0-7.500 min ⁻¹	0-30.000/ 0-6.000 min ⁻¹	0-28.500/ 0-9.000 min ⁻¹	0-19.500/ 0-6.000 min ⁻¹
Обороти на празен ход: Висока/Ниска	0-2.100/ 0-550 min ⁻¹	0-1.700/ 0-500 min ⁻¹	0-2.000/ 0-500 min ⁻¹	0-2.000/ 0-400 min ⁻¹	0-1.900/ 0-600 min ⁻¹	0-1.300/ 0-400 min ⁻¹
Макс. въртящ момент	125 Nm	40 Nm	54 Nm	91 Nm	62 Nm	42 Nm
Обща дължина	205 mm	DHP483: 176 mm DDF483: 162 mm	DHP484: 182 mm DDF484: 172 mm	225 mm	DHP482: 198 mm DDF482: 185 mm	DHP453: 240 mm DDF453: 222 mm
Тегло (ЕРТА)	DHP481: 2,7 kg DDF481: 2,6 kg	DHP483: 1,6 kg DDF483: 1,5 kg	DHP484: 1,8 kg DDF484: 1,8 kg	DHP458: 2,3 kg DDF458: 2,3 kg	DHP482: 1,8 kg DDF482: 1,7 kg	DHP453: 2,0 kg DDF453: 1,9 kg

Технология XPT (Extreme Protection Technology)

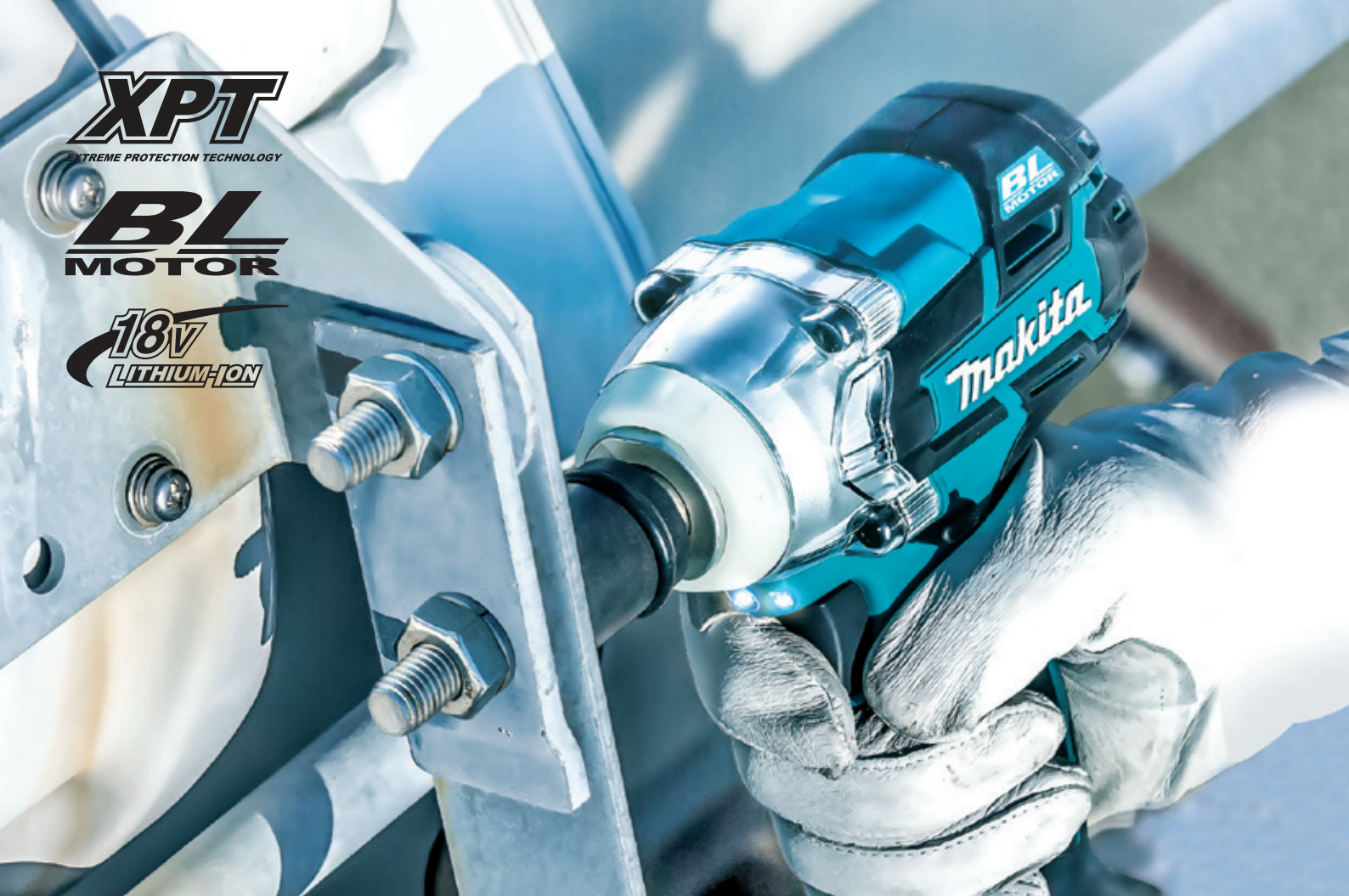
Подобрена защита от прах и водни пръски за работа на открито или в тежки условия в сравнение с настоящия модел.

XPT

EXTREME PROTECTION TECHNOLOGY

BL MOTOR

18V LITHIUM-ION



АКУМУЛАТОРЕН УДАРЕН ГАЙКОВЕРТ

DTW285

- ▶ Режим на автоматично спиране при развинтване
- ▶ Електронна настройка на силата на удара в 3 степени
- ▶ Максимален затягащ момент 280 Nm



Ниво на вибрации: 11,5 m/s²
Звуково налягане (LpA):
96 dB(A)/107 dB(A)



Електронна настройка на силата на удара в 3 степени

Режим на силен удар



Режим на умерен удар



Режим на слаб удар



Режим на автоматично спиране при развинтване



Този режим работи само при натиснат докрай спусък и въртене обратно на часовниковата стрелка. Когато болтът/гайката се развинти достатъчно, електроинструментът спира въртенето в рамките на 0,2 секунди.

Бутон Индикатор за нивото на батерията.

Модел	Батерия	Зарядно устройство	Куфар за пренасяне	Цена без ДДС
DTW285RFE	2 x BL1830	DC18RC		
DTW285Z	-	-	-	

Напрежение на батерията	18 V
Обороти на празен ход, степен 1/2/3	0 - 1600/0 - 2100/ 0 - 2800 min ⁻¹
Удари в минута, степен 1/2/3	0 - 1800/0 - 2600/ 0 - 3500 min ⁻¹
Захват на патронника	1/2"
Макс. затягащ момент	280 Nm
Размери (Д x Ш x В)*	147 x 79 x 249 mm
Тегло (ЕПТА)*	1,7 kg

* С батерия BL1860B

CXT
BL
MOTOR



АКУМУЛАТОРЕН ВИНТОВЕРТ АКУМУЛАТОРЕН УДАРЕН ВИНТОВЕРТ

DF332D
HP332D

- ▶ Изключителна компактни и леки
- ▶ Високоэффективен безчетков електродвигател



Редуктор с 2 механично задавани скорости
Високи обороти

Една LED работна лампа с предварително включване и отложено изключване

Самозатягащ патронник с единична втулка 10 mm

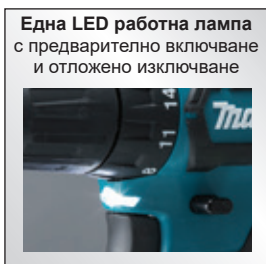
Регулиране на оборотите чрез спусъка

DF332D 154 mm,
HP332D 168 mm дължина

Изображение: HP332D Скоба за колан



Редуктор с 2 механично задавани скорости



Една LED работна лампа с предварително включване и отложено изключване

DF332
Шум: 72 dB
Вибрации: 2,5 m/s²
HP332
Шум: 82 dB
Вибрации (ударно пробиване в бетон): 12,5 m/s²
Пробиване в дърво: 2,5 m/s²



NEW



Удобна ергономична ръкохватка за винтоверт

A) За осигуряване на максимален натиск върху накрайника, горната задна част на ръкохватката е ергономично извита и разширена, за да пасва на U-образния контур, образуван между палеца и показалеца на потребителя.

B) Оребрената гумена ръкохватка позволява стабилно захващане от всички пръсти на ръката и позволява противодействие с

обратен въртящ момент независимо от настоящата посока на въртене на винтоверта.

Модел	Батерия	Зарядно устройство	Куфар за пренасяне	Цена без ДДС
DF332DZ	-	-	-	-
DF332DSAJ	2 x BL1020B	DC10SA		-
HP332DZ	-	-	-	-

	DF332D	HP332D
Напрежение на батерията	10,8 V	10,8 V
Обороти на празен ход, високи	0 - 1500 min ⁻¹	0 - 1500 min ⁻¹
Обороти на празен ход, ниски	0 - 450 min ⁻¹	0 - 450 min ⁻¹
Удари в минута, високи/ниски	-	0 - 6750 min ⁻¹ / 0 - 22 500 min ⁻¹
Макс. въртящ момент, висок / нисък	35 / 21 Nm	35 / 21 Nm
Захват на патронника	0,8 - 10 mm	0,8 - 10 mm
Капацитет за пробиване (стомана/дърво/зидария)	10 / 28 / - mm	10 / 28 / 8 mm
Размери (Д x Ш x В)	154 x 66 x 217 mm	168 x 66 x 217 mm
Тегло (EPTA)*	1,0 kg	1,1 kg

* С батерия BL1020B

CXT**BL
MOTOR****10.8V
LITHIUM-ION**

АКУМУЛАТОРЕН УДАРЕН ГАЙКОВЕРТ

TD111D

- ▶ Шестостенен патронник 1/4"
- ▶ Висока мощност: максимален затягащ момент 135 Nm
- ▶ Изключителна компактни и леки



Ниво на вибрации: 12,5 m/s²
 Отклонение (К): 1,5 m/s²
 Звуково налягане (LpA): 94 dB(A)
 Ниво на звукова мощност (LwA): 105 dB(A)
 Отклонение (К): 3 dB(A)



Удобна ергономична
ръкохватка за винтоверт



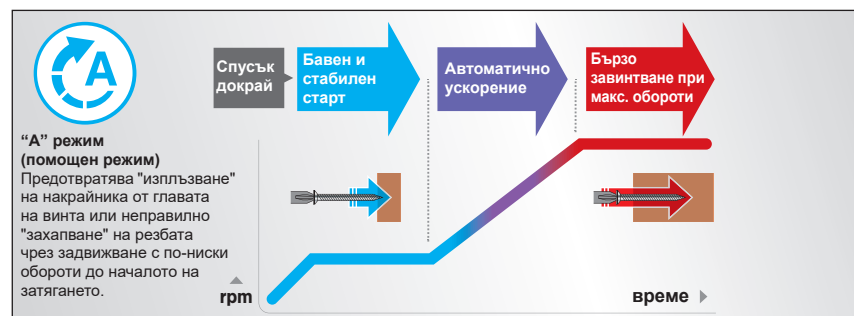
А) За осигуряване на максимален натиск върху накрайника, горната задна част на ръкохватката е ергономично извита и разширена, за да пасва на U-образния контур, образуван между палеца и показалеца на потребителя.

В) Оребрената гумена ръкохватка позволява стабилно захващане от всички пръсти на ръката и позволява противодействие с обратен въртящ момент независимо от настоящата посока на въртене на винтоверта.

Модел	Батерия	Зарядно устройство	Куфар за пренасяне	Цена без ДДС
TD111DWAE	2 x BL1020B	DC10WC		
TD111DSME	2 x BL1040B	DC10SA		
TD111DZ	-	-	-	

Напрежение на батерията	10,8 V
Обороти на празен ход, степен 1/2	0 - 1300/0 - 3000 min ⁻¹
Удари в минута, степен 1/2	0 - 1600/0 - 3900 min ⁻¹
Захват на патронника	1/4"
Макс. затягащ момент	135 Nm
Размери (Д x Ш x В)*	135 x 66 x 229 mm
Тегло (ЕРТА)*	1,1 kg

* С батерия BL1860B

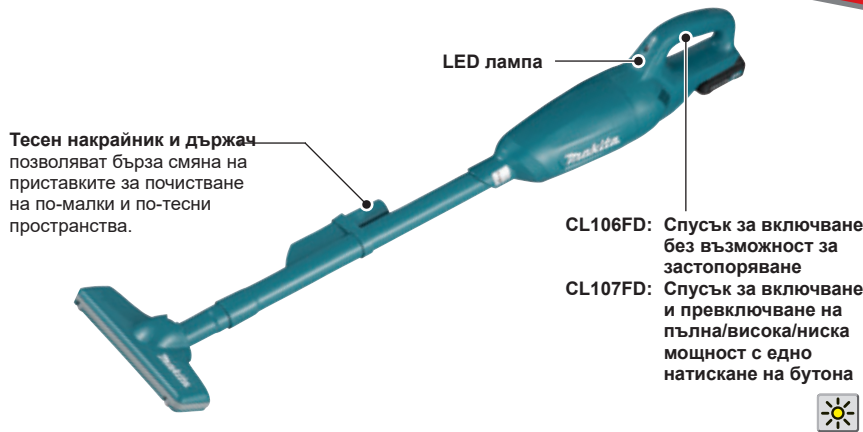


АКУМУЛАТОРНА ПРАХОСМУКАЧКА

CL106FD/ CL107FD

- ▶ Висока смукателна мощност
- ▶ Лека и компактна конструкция
- ▶ LED работна лампа

Смукателна мощност
CL106FD: 19 W
CL107FD: 32 W



Тесен накрайник и държач позволяват бърза смяна на приставките за почистване на по-малки и по-тесни пространства.

LED лампа

CL106FD: Спусък за включване без възможност за застопоряване

CL107FD: Спусък за включване и превключване на пълна/висока/ниска мощност с едно натискане на бутона



CL107FD: Контейнер за прах с възможност за допълнителна хартиена или платнена торба. Лесно и чисто изхвърляне на прахта чрез допълнителна торба за прах. Хартиената торба е за еднократна употреба, а платнената торба предполага многократна употреба.



CL107FD: Превключване с едно натискане на пълна/висока/ниска мощност



CL106FD: Контейнер за прах
 • Конструкцията позволява на потребителя лесно да изхвърли прахта и да продължи работа.
 • Без нужда от допълнителна хартиена торба.



LED лампа
осветява работната зона



CL106FD: Спусък лесно превключване ВКЛ./ИЗКЛ.



	CL106FD	CL107FD
Напрежение на батерията	10,8 V	10,8 V
Смукателна мощност	19 W пълна: 32 W/висока: 20 W/ниска: 5 W	
Вместимост за прах	0,6 l платнена торба: 0,5/хартиена торба: 0,33 l	
Макс. въздушен дебит	78 m³/h	84 m³/h
Макс. ниво на вакуум	3,1 kPa	5,0 kPa
Непрекъсната работа	BL1020B: 21 min	пълна: 12/висока: 15/ниска: 24 min
Размери (Д x Ш x В) (458)	975 x 100 x 150 mm (455)	981 x 112 x 150 mm
Тегло*	1,1 kg	1,3 kg

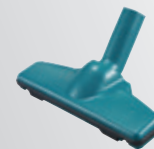
*С батерия: BL1040B

Модел	Батерия	Зарядно устройство	Куфар за пренасяне	Цена без ДДС
CL106FDWA	BL1020	DC10WC	-	
CL106FDZ	-	-	-	
CL107FDZ	-	-	-	

Аксессуары

Приставка за под
Код: 122859-6

Удължител
Код: 451424-7



Тесен накрайник
Код: 416041-0



ПРАХОСМУКАЧКА

VC3012L

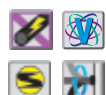
- ▶ Прахов клас L
- ▶ Мощен електродвигател 1500 W
- ▶ Висока смукателна мощност от 250 mbar и 3700 l/min
- ▶ Полу-автоматична система Push&Clean за почистване на филтъра в прахов клас L

Push&Clean
Filter Cleaning System

Нова двигателна глава с обновена конструкция
 - два клапана за увеличена ефективност
 - 3 опорни точки за намотаване на захранващия кабел

Възможност за автоматична работа на прахосмукачката (вкл./изкл.) чрез вкл./изкл. на включен допълнителен електроинструмент до 2600 W

Приставка за влажен и сух под



4 m маркуч

Кутия за инструменти

Ватирана филтърна торба позволява безпроблемно засмукване и на влажни частици, без това да влияе върху нея

30 L здрав пластмасов контейнер

Отлична стабилност и голяма мобилност на тялото на прахосмукачката с 2 големи основни колела и 2 допълнителни малки колела на дъното на контейнера

ПЕТ филтърът ефективно защитава турбината от отломки и фина прах и предполага многократно ползване на самия филтър



Контейнер за допълнителни приставки на гърба на двигателната глава



Модел	Цена без ДДС
VC3012L	

Консумирана мощност	1500 W
Макс. въздушен дебит	222 m³/h
Макс. ниво на вакуум	25 kPa
Прахов клас	L
Вместимост на контейнера	30 l
Размери (Д x Ш x В)	450 x 380 x 595 mm
Тегло	10 kg



БЕНЗИНОВА ВЪЗДУХОДУВКА

EB7660TH

- ▶ 4-тактов MM4, 75,6 cm³ двигател
- ▶ Висока скорост на въздушната струя 92 m/s
- ▶ Висок въздушен дебит 20 m³/min

Ръкохватката за пренасяне осигурява удобен захват и оптимален център на тежестта на машината по време на пренасяне

Спусък за газта, разположен върху тръбата



Телескопична тръба и накрайник
Дълга тръба: 1270, 1350 mm
Къса тръба: 1100, 1180 mm (опция)



Звуково налягане (LpA): 110,7 dB (A)
Ниво на звукова мощност (LwA): 102,8 dB (A)
Ниво на вибрации (дясна ръкохватка): 3,4 m/s²

Акcesoари

Бутилка с масло
220 ml 10W-30
Код: 195532-1



Колан за хълбок
Код: 196956-4



Плосък накрайник
Код: 454916-5



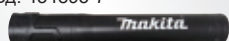
Къса тръба 90
Код: 455128-3



Накрайник 90-68
Код: 454896-5



Дълга тръба 90
Код: 454895-7



Спусък за газта, разположен върху тръбата



Ниско ниво на вибрации

- 4-те амортизорни пружини, вградени между двигателя и рамата на самара, ефективно намаляват нивото на вибрации върху гърба на оператора, с което се намалява умората при продължителна работа.
- Вибрациите на ръкохватката са значително редуцирани чрез ефективно гасене на вибрациите, предавани от двигателя към тръбата.



Удобен самар за гърб.

- Подплънките за гърба и презрамките са добре вентилирани за ефективно изпаряване на потта.

- Регулируемите презрамки осигуряват удобна употреба от всеки потребител.



Модел	Цена без ДДС
EB7660TH	

Двигател	4-тактов двигател
Обороти на празен ход	7.200 min ⁻¹
Макс. въздушен дебит	1200 m ³ /h
Макс. скорост на въздушната струя	92 m/s
Обем на двигателя	75,6 cm ³
Резервоар за гориво	1,9 l
Размери (Д x Ш x В)	332 x 460 x 480 mm
Тегло	10,9 kg

КОМПЛЕКТ

- ▶ Акумулаторен прободен трион **JV183D**,
- ▶ Акумулаторен пробивен винтоверт **DF457D**,
- ▶ Батерия BL1815G x 2,
- ▶ Зарядно устройство DC18WA,
- ▶ **A-86898** комплект ножове за прободен трион, мека чанта



DF457D	
Обороти на празен ход, ниски	0 - 400 min ⁻¹
Обороти на празен ход, високи	0 - 1400 min ⁻¹
Капацитет за пробиване (стомана/дърво ø)	13/36 mm
Макс. въртящ момент, висок / нисък	42/24 Nm
Тегло (ЕРТА)	1,7 kg

JV183D	
Капацитет (дърво/стомана, ø)	65/6 mm
Дължина на хода	18 mm
Ходове в минута	0-2900 min ⁻¹
Размери	248x76x196 mm
Нетно тегло	2,0 kg

Цена без ДДС

DK18298X1

КОМПЛЕКТ

- ▶ Акумулаторен прободен трион **JV183D**,
- ▶ Акумулаторен винтоверт **HP457D**,
- ▶ Батерия BL1815G x 2,
- ▶ Зарядно устройство DC18WA,
- ▶ **A-86898** комплект ножове за прободен трион, чанта



HP457D	
Обороти на празен ход, ниски	0 - 400 min ⁻¹
Обороти на празен ход, високи	0 - 1400 min ⁻¹
Кап. за пробиване (дърво/стомана/камък, ø)	13/36/13 mm
Макс. въртящ момент, висок / нисък	42/24 Nm
Тегло (ЕРТА)	1,7 kg

JV183D	
Капацитет (дърво/стомана, ø)	65/6 mm
Дължина на хода	18 mm
Ходове в минута	0-2900 min ⁻¹
Размери	248x76x196 mm
Нетно тегло	2,0 kg

Цена без ДДС

DK18113X1

КОМПЛЕКТ

- ▶ Акумулаторен винтоверт **DF347D**,
- ▶ Акумулаторен гайковерт **TD126D**,
- ▶ Батерия BL1415G x 2,
- ▶ Зарядно устройство DC18WA, пластмасов куфар.



DF347D	
Обороти на празен ход, ниски	0 - 400 min ⁻¹
Обороти на празен ход, високи	0 - 1400 min ⁻¹
Капацитет за пробиване (стомана/дърво ø)	10/25 mm
Макс. въртящ момент	30 Nm
Тегло (ЕРТА)*	1,4 kg

TD126D	
Винт с едра резба	22 - 125 mm
Удари в минута	0 - 3000 min ⁻¹
Обороти на празен ход	0-2.400 min ⁻¹
Макс. въртящ момент	135 Nm
Тегло (ЕРТА)*	1,4 kg

Цена без ДДС

DK1497

КОМПЛЕКТ МАГНЕТИЗИРАЩА БУТИЛКА

- ▶ Цилиндрична бутилка с функция на капачката за магнетизиране и демагнетизиране
- ▶ Двустранни усукващи се накрайници Impact GOLD

Елемент	B-52912-6	B-52928-6
Описание	Двустранни накрайници в пластмасова кутия	Двустранни накрайници в пластмасова кутия
Тип захват	1/4"	1/4"
Форма	PH2-PH2	PZ2-PZ2
Дължина	65 mm	65 mm
Бр./комплект	10/1	10/1
Цена без ДДС		

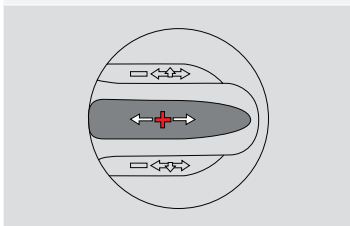
Impact GOLD
Advanced Carbon Technology



ФУНКЦИЯ НА КАПАЧКАТА ЗА МАГНЕТИЗИРАНЕ И ДЕМАГНЕТИЗИРАНЕ

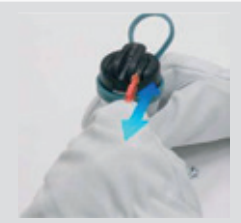
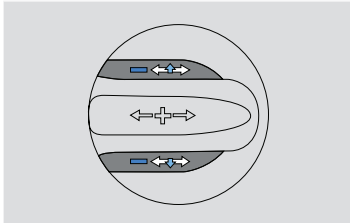
ФУНКЦИЯ ЗА МАГНЕТИЗИРАНЕ

Накрайникът обикновено се продава магнетизиран. По време на работа магнитната сила постепенно се губи поради загряването. Магнетизирането на накрайника става с няколкократно приплъзване в централния канал на капачката.



ФУНКЦИЯ ЗА ДЕМАГНЕТИЗИРАНЕ

Демагнетизирането на накрайника става с няколкократно приплъзване в страничния канал на капачката.



Ø125mm ДИАМАНТЕН ЧАШКОВИДЕН PCD ДИСК за полиране на бетон

- ▶ PCD е съкращение от "Crystalline Diamond, което е вид изкуствен диамант. Той е прочут със своята твърдост и издръжливост
- ▶ Използва се за прецизна финална обработка на стени
- ▶ Специалните вградени PCD режещи ръбове го правят особено подходящ за отстраняване на боя без „затлачване“ на дисковата работеща повърхност

Елемент	B-53160
Външен диаметър	125 mm
Диаметър на отвора	22,23 mm
Конфигурация	PCD с 5 режещи ръба
Подходящ за	отстраняване на полиуретан, лепило, боя, епоксидни и акрилни покрития
Макс. обороти	12 200 min ⁻¹
Цена без ДДС	



PCD режещите ръбове са вградени в металната основа и споени. Тези PCD режещи ръбове отстраняват слоя боя



Чашковиден диамантен PCD диск



Обикновените чашковидни диамантени дискове причиняват надраскване на повърхността

ТСТ ЦИРКУЛЯРНИ ДИСКОВЕ ЗА АКУМУЛАТОРНИ ЕЛЕКТРОИНСТРУМЕНТИ

- ▶ Покритието с ниско триене осигурява защита от топлина, ръжда и корозия
- ▶ Специалната конфигурация на зъбите предотвратява отчупването на зъби
- ▶ Изключително дълъг експлоатационен живот, лесно рязане и отлични резултати

Елемент	B-29446
Описание	ТСТ циркулярен диск за ламинат
Прод. номер на диска	CCXF13648E
Диаметър	136 mm
Диаметър на отвора	20 mm
Дебелина	1 mm
Брой на зъбите	48
Рез. процеп	1,4 mm
Наклон на резеца	10°
Макс. обороти	4 500 min ⁻¹
За модел	DCS550
Цена без ДДС	



Тази специална гама ТСТ циркулярни дискове е разработена за високоэффективно рязане на ламинат. Предлагат се в широка гама размери за преносими и настолни циркуляри и такива с плот.

- ▶ Специално разработените зъби намаляват съпротивлението при рязане
- ▶ Идеални за акумулаторни циркулярни триони (повече извършена работа с 1 зареждане)
- ▶ Изключително подходящи за рязане на ПДЧ плоскости и дърво



Елемент	B-53198	B-53291
Описание	ТСТ циркулярен диск за рязане на ПДЧ и МДФ плоскости	ТСТ циркулярен диск за рязане на ПДЧ и МДФ плоскости
Прод. номер на диска	CCM16544EL	CMSF19060EL
Диаметър	165 mm	190 mm
Диаметър на отвора	20 mm	20 mm
Дебелина	1 mm	1,3 mm
Брой на зъбите	44	60
Рез. процеп	1,45 mm	1,7 mm
Наклон на резеца	23°	20°
Макс. обороти	6 500 min ⁻¹	8 040 min ⁻¹
Зъб	 Текущ Нов зъб с двойно скосяване	 Текущ Нова конструкция на зъба
За модел	DSS610, DHS630, DHS680	DLS713, DLS714, DHS710
Цена без ДДС		

УСИЛЕН НОЖ ЗА ЕЛЕКТРИЧЕСКА НОЖОВКА

B-43175

- ▶ Редуването на сегменти с различно назъбване на единица дължина (14/ на инч+18/ на инч) предполага ефективно рязане както на тънкостенни така и на дебелостенни материали



Елемент	B-43175
Описание	Нож за метал за електрическа ножовка
Материал на ножа	BiM
Дебелина	1,1 mm
Дължина	225 mm
Зъби на инч	14/inch + 18/inch
Метална тръба	5-175 mm
Метал	0,7 - 3 mm
Бр./комплект	5/1
Цена без ДДС	



ШИРОКИ СЕКАЧИ ЗА SDS-PLUS



Елемент	D-61042	D-61020
Описание	Широк секач за SDS-Plus	Широк секач за SDS-Plus
Ширина	80 mm	80 mm
Дължина	150 mm	250 mm
Бр./комплект	1	1
Цена без ДДС		



КОМПЛЕКТ СВРЕДЛА И СЕКАЧИ SDS-PLUS

D-58920

► Комплект от три често използвани свредла и три вида секачи



Елемент	D-58920
Описание	Комплект от 6 части – свредла и секачи SDS-plus
Свредла в комплекта	5x160 mm 6x160 mm 8x160 mm
Секачи в комплекта	шило 250 mm, секач 20x250 mm широк секач 40x250 mm
Бр./комплект	6/1
Цена без ДДС	

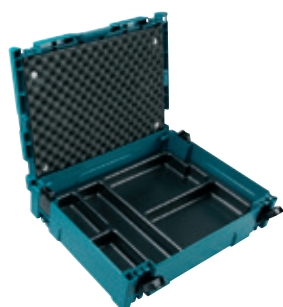


КОМПЛЕКТ СВРЕДЛА И СЕКАЧИ МАКРАС

► Комплект от 17 части с различни секачи и свредла SDS-PLUS (5-14 mm) за перфоратори в куфар МАКРАС



Елемент	B-52059	B-53877
Описание	Комплект от 17 части със свредла и секачи	Комплект от 17 части със свредла и секачи
Свредла в комплекта	5,5,5,6,7 x 110 mm, 5,5,6,7,8,10 x 160 mm, 8,10 x 210 mm, 14 x 260 mm	5,6,7,8 x 110 mm, 5,6,7,10 x 160 mm, 8,10,12 x 210 mm, 14 x 260 mm
Секачи в комплекта	шило 140 mm, шило 250 mm, секач 20x250 mm, секач 20x140 mm, широк секач 40x250 mm	шило 140 mm, шило 250 mm, секач 20x250 mm, секач 20x140 mm, широк секач 40x250 mm
Бр./комплект	17/1	17/1
Цена без ДДС		

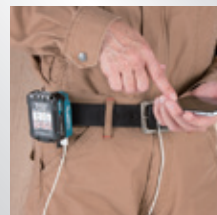


Две вложки
Свредлата и секачите SDS-PLUS са разположени в горната, а долната е празна.





Скоба за колан



Ухо за ремък



АДАПТЕР ЗА USB

ADP06

- ▶ Компактен адаптер за зареждане на устройства чрез USB като смартфон, таблет и др.
- ▶ Работи с всички литиево-йонни батерии Makita CXT 10.8V
- ▶ Скоба за колан, отвор за ремък, превключвател ВКЛ-ИЗКЛ и предпазна капачка

Елемент	ADP06
Напрежение	10,8 V
USB порт	1 (Тип A)
Тегло	0,44 kg
Размери (Д x Ш x В)	80 x 53 x 38 mm
Подходящи батерии	BL1015, BL1020B, BL1040B
Цена без ДДС	



Макиита България ЕООД
 София 1186, Околовръстен път No 373
 Телефон: +359 2 921 0551, Факс: +359 2 921 0550
 Имейл: office@makita.bg

www.makita.bg

Всички предлагани и закупени продукти подлежат на стандартните гаранционни условия и схема на Макиита България ЕООД. Макиита България ЕООД запазва правото да прави промени в тази листовка и правата върху информацията във всички форми и методи във връзка с тази листовка. Запазваме си правото да променяме цените на продуктите без предварително уведомяване. Изображенията са илюстративни и може да се различават от реалните продукти. Продуктите ще бъдат доставени и оборудвани според тази листовка.